



EINLADUNG TAG DER OFFENEN TÜR GESCHÄFTSSTELLE BEBRA

23. März 1991
10.00 bis 14.00 Uhr

Für Spaß und Unterhaltung sorgen

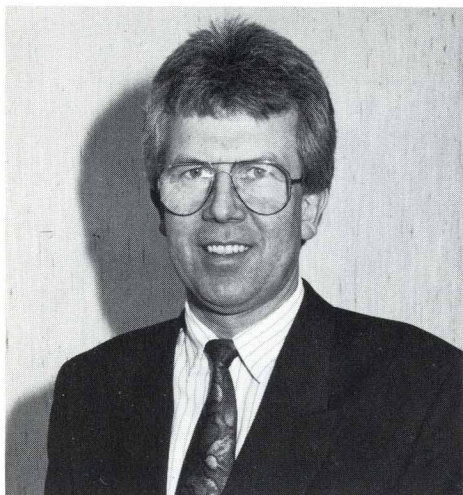
- ein **Gewinnspiel** 1. Preis: Sparkassenbuch über DM 1 000,-
2. Preis: Sparkassenbuch über DM 500,-
3. Preis: Sparkassenbuch über DM 300,-
4. bis 10. Preis: Je ein Bildband »Die große Faszination«
- eine **Aufmerksamkeit** für groß und klein
- zwischen 10.30 und 13.30 Uhr **ausgefallene Zaubereien** mit **René Magique**
- **Platzkonzert** mit dem Spielmanns- und Fanfarenzug des TSV Bebra von 10.30 bis 12.00 Uhr
- musikalische Umrahmung von 10.00 bis 14.00 Uhr durch die Hauskapelle der Sparkasse Bad Hersfeld-Rotenburg

Sparkasse Bad Hersfeld-Rotenburg



Finanzgruppe Hessen

Wir sind für Sie da



*Geschäftsstellenleiter
Werner Möller*



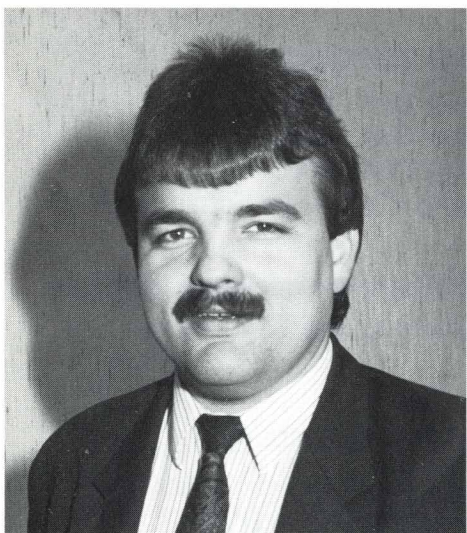
Ihre Geldberater im Kundenbereich A bis K, von links: Jürgen Dietrich, Evelin Hansen, Jürgen Schumann, Katja Schuchardt, Walter Schmidt, Judith März (nicht auf dem Foto).



Ihre Geldberater im Kundenbereich L bis Z, von links: Ina Fleischmann, Dirk Herrmann, Marion Schlüter, Frank Hergert, Waltraud Trispel



Ihre Kassierer, von links: Reinhold Brill, Günther Thiel, Friedhelm Anacker.



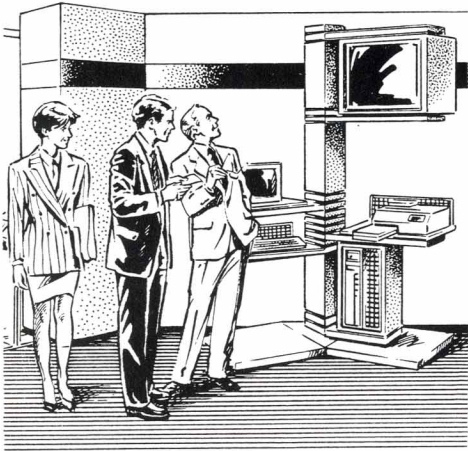
*Ihr Immobilienberater:
Klaus Kanngießer.*



Ihre Kreditabteilung, von links: Gerold Wiegand, Cornelia Haag, Hans Bochenek, Anita Schuchardt, Dietmar Gaurun.

Und das ist neu in Bebra...

... das Wertpapierinformationszentrum



Telebörse täglich ab 14.00 Uhr. Ständig aktualisierte Börsenkurse. Wie und wo? Ganz einfach, Sie sehen sich die neuesten Kurse auf dem Monitor im Wertpapierinformationszentrum an. Kurse, die Sie ganz speziell interessieren, können Sie über eine Tastatur auch selbst abfragen.

Spekulieren oder festverzinslich anlegen? Inlands- oder Auslandsanleihen? Investmentfonds oder, oder, oder? Sprechen Sie mit unseren Beratern, sie wissen, was das Beste für Sie ist.

... die Immobilienberatung

Herr Kanngießer, der Immobilienberater für den »Altkreis Rotenburg« sucht oder vermittelt Ihr Ein-, Zwei- oder Mehrfamilienhaus. Aber auch für Eigentumswohnungen, Gewerbeobjekte, Bauplätze oder Mietwohnungen findet er Anbieter, Käufer bzw. Mieter. Zu seinem Know-how gehört die fachgerechte Bewertung von Immobilien ebenso wie eine umfassende Finanzierungsberatung. Regionale und überregionale Werbung sorgen für einen großen Interessentenkreis.

... die Kreditabteilung

Neben den Kreditberatern in der Kundenhalle stehen Ihnen in Bebra im ersten Obergeschoß der Geschäftsstelle jetzt auch unsere versierten Kredit-spezialisten vor Ort zur Verfügung. Egal, ob es um Existenzgründungen, Firmenkredite, Baudarlehen, Autofinanzierungen oder sonstige Kreditwünsche geht, nach umfassender Beratung in ruhiger Atmosphäre sind schnelle und unbürokratische Entscheidungen unsere Stärke.

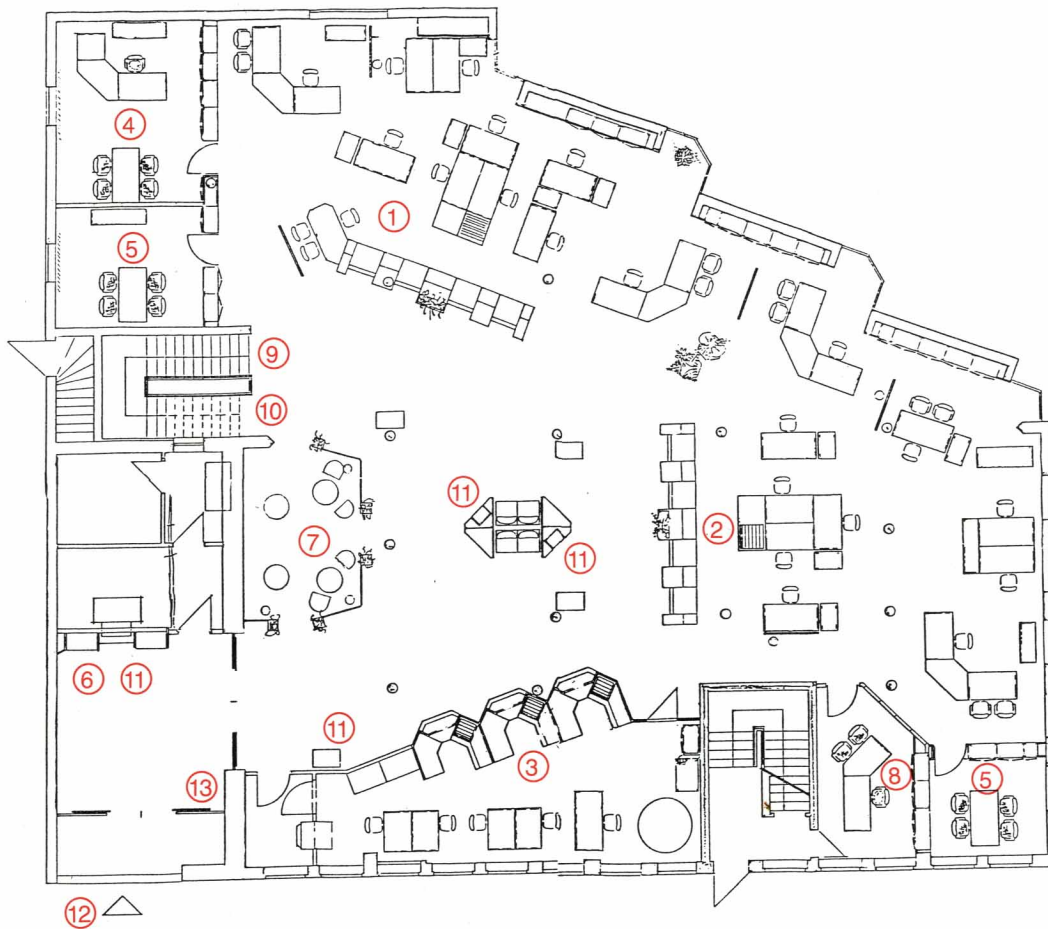


Ihre Sparkasse Bebra stellt sich in einem neuen Gewand vor. Aus diesem Anlaß möchten wir all unseren Kunden herzlich danken für die Geduld und das Verständnis, mit dem Sie die Unbequemlichkeiten der letzten Monate toleriert haben. Wir freuen uns, daß Sie uns treu geblieben sind!

Öffnungszeiten: Montag bis Freitag 8.15 Uhr bis 12.45 Uhr
und 14.00 Uhr bis 16.00 Uhr
Donnerstag 14.00 Uhr bis 17.30 Uhr

Sparkasse Bebra, Bismarckstr. 3, 6440 Bebra, Tel. (0 66 22) 5 05 - 0, Telefax (0 66 22) 5 05 - 17

**In der erweiterten und umgestalteten Kundenhalle
wollen wir Sie beraten und bedienen. Diskret, bequem, individuell.**



Wegweiser durch die neue Geschäftsstelle Bebra

- | | |
|---|---------------------------------|
| ① Kundenbereich A bis K | ⑦ Wertpapierinformationszentrum |
| ② Kundenbereich L bis Z | ⑧ Immobilien-Beratung |
| ③ Kassen | ⑨ Aufgang zur Kreditabteilung |
| ④ Geschäftsstellenleiter | ⑩ Abgang zum Kundentresor |
| ⑤ Besprechungszimmer
für diskrete Beratungen | ⑪ Kontoauszugsdrucker |
| ⑥ Geldautomat | ⑫ Eingang |
| | ⑬ Nachttresor |

Sparkasse Bad Hersfeld-Rotenburg

 Finanzgruppe Hessen

